

Handleiding Isocomplus+ | Manuel Isocomplus+

Wat is Isocomplus+? | Qu'est-ce qu'Isocomplus+ ?

Isocomplus+ is een gamma thermisch en akoestisch isolerende luchtkanalen, hulpstukken en doorvoeren. Het gamma is geschikt voor installaties van ventilatiesystemen met warmterecuperatie conform STS-P73. De luchtkanalen zijn vormvast en vormen dankzij de rubberen verbindingen en verloopstukken een snelle en esthetische installatie rondom de ventilatie-unit. Door de speciale samenstelling van de buis geeft deze zowel thermische als akoestische isolatie.

Isocomplus+ est une gamme de conduits d'air, de raccords et de conduits thermiquement et acoustiquement isolants. Il convient aux installations de systèmes de ventilation avec récupération de chaleur, conformément à la norme STS-P73. Les conduits d'air sont de dimensions stables et, grâce aux raccords en caoutchouc et aux adaptateurs, forment une installation rapide et esthétique autour de l'appareil de ventilation. Grâce à la particularité La composition du tube donne à la fois des l'isolation acoustique.

Voordelen | Avantages

- Extra **geluiddempend**: dankzij de combinatie van een harde buitenmantel, de luchtkamer in de ribbel en de foam-isolatie is er tot 8 dB(A) minder geluid dan bij de huidige akoestisch geïsoleerde buizen;
 - **Vormvast**: dankzij de robuuste PE buitenmantel hangen de luchtkanalen niet door, moet er minder gebeugeld worden en is een snellere montage mogelijk;
 - **Logistiek**: een minimaal aantal producten vormen een compleet pakket;
 - **Flexibel**: de manchetten vangen spanningen in leidingen op;
 - **Vaste en zekere verbinding**: de manchetten zijn niet omgevingstemperatuurafhankelijk;
 - Volledig **recycleerbaar**: geen afval in het productieproces.
- Très bonne **isolation acoustique**: grâce à la combinaison de la couche extérieure rigide, la chambre à air dans les plis et la mousse d'isolation. Jusqu'à 8 dB(A) de réduction sonore par rapport aux canalisations isolées existantes;
 - **Solide**: grâce à sa couverture extérieur : il n'y a pas de déformations, moins de colliers de montage nécessaires et le montage est plus rapide;
 - **Logistique**: jusqu'à 8 produits forment un ensemble complet;
 - Manchons **flexibles**: atténuent les vibrations dans les tuyaux;
 - Les manchons assurent un bon **raccord** fixe: ceci ne change pas en fonction de la température de la pièce;
 - Complètement **recyclable**: aucun déchet dans le processus de production.

Eigenschappen | Propriétés

Materiaal | Matériaux

Buitenmantel is gemaakt van High Density Polyethylene (HDPE). Binnenmantel is gemaakt van Polyolefine met gesloten cellenstructuur. De manchet is gemaakt van EPDM rubber.

La gaine extérieure est en polyéthylène haute densité (HDPE). L'intérieur de la veste est en polyoléfine structure à cellules fermées. La manchette est en EPDM caoutchouc.

Werking | Fonctionnement

Thermisch en akoestisch isolerend. Tot 8dB(A) minder geluid dan bij huidige akoestische geïsoleerde luchtkanalen.

Isolation thermique et acoustique. Jusqu'à 8 dB(A) de bruit en moins par rapport aux conduits d'air actuels isolés acoustiquement.

De Isocomplus+ geïsoleerde luchtkanalen zijn beschikbaar in 3 diameters: Ø125mm/Ø160mm, Ø170mm/Ø200 en Ø200 mm/Ø250mm.

Les gaines isolées Isocomplus+ sont disponibles en 3 diamètres: Ø125mm/Ø160mm, Ø170mm/Ø200 en Ø200 mm/Ø250mm.

Toepassing | Application

Universeel toepasbaar voor dakdoorvoeren en unit-aansluitingen van Ø125mm, Ø150mm, Ø160mm, Ø180mm en Ø200mm, voor woningbouw en utiliteit.

Universeel toepasbaar voor dakdoorvoeren en unit-aansluitingen van Ø125mm, Ø150mm, Ø160mm, Ø180mm en Ø200mm, voor woningbouw en utiliteit.

Brandclassificatie | Classement au feu

Brandklasse buitenmantel B2 en binnenmantel B1

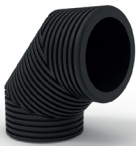
Brandklasse buitenmantel B2 en binnenmantel B1

Onderdelen Isocomplus+ | Pièces détachées Isocomplus+



Kanaal 160-125mm - L=2m
Art. nr.: 2006000044
Kanaal 200-170mm - L=2m
Art. nr.: 2006000045
Kanaal 200-250mm - L=2m
Art. nr.: 2006000065

Asymmetrisch verloop Ø160-125mm
Art. Nr.: 2006000056



Bocht 160-125mm - 90°
Art. nr.: 2006000046
Bocht 200-170mm - 90°
Art. nr.: 2006000048
Bocht 200-250mm - 90°
Art. nr.: 2006000064

Verloop Ø160-125mm
Art. nr.: 2006000055
Verloop Ø200-180mm
Art. nr.: 2006000057
Verloop Ø200-150/160mm
Art. nr.: 2006000058



Bocht 160-125mm - 45°
Art. nr.: 2006000047
Bocht 200-170mm - 45°
Art. nr.: 2006000049
Bocht 200-250mm - 45°
Art. nr.: 2006000063

Manchet Ø160-160mm
Art. nr.: 2006000005
Manchet Ø200-200mm
Art. nr.: 2006000006
Manchet Ø250-250mm
Art. nr.: 2006000061



Aansluiten Isocomplus+ materiaal onderling | Connecter les matériels Isocomplus+ entre eux

Luchtkanalen onderling | Les conduits d'air entre eux

1



Plaats de koppelmof in de 1e ril van het luchtkanaal (zie afbeelding).

Insérez le manchon d'accouplement dans le 1er rill du conduit d'air (voir illustration).(voir illustration).

3



Plaats het tweede luchtkanaal en flap de koppelmof terug, in de 1e ril van het tweede luchtkanaal (zie afbeelding).

Insérer le deuxième conduit d'air et rabattre le manchon d'accouplement vers l'arrière, dans le 1er pli du deuxième conduit d'air (voir illustration).

2



Flap de koppelmof half om / vouw hem dubbel (zie afbeelding).

Rabattre le manchon d'accouplement en deux / le plier en deux (voir illustration).

4



Plaats de koppelmof in de 1e ril van het luchtkanaal (zie afbeelding).

Insérez le manchon d'accouplement dans le 1er rill du conduit d'air (voir illustration).

Luchtkanalen met bochten | Conduits d'air avec coudes

Hiervoor geldt bovenstaand verhaal, maar bij de bochten is de mof al geplaatst en dubbel gevouwen. Hierdoor kan de installatie nog sneller gaan.

Pour cela, l'histoire ci-dessus s'applique, mais pour les coudes, le manchon est déjà en place et doublement plié. Cela permet une installation encore plus rapide.

Aansluiten Isocomplus+ (geluiddemper Uniflexplus+ en verdeler) | Connexion du d'Isocomplus+ (silencieux et collecteur Uniflexplus+)

Verbinding verdeler Uniflexplus+ | Raccordement du collecteur Uniflexplus

Verbind allereerst de Isocomplus+ met de verdeler van Uniflexplus+ zoals hierboven is uitgelegd.

Tout d'abord, connectez l'Isocomplus+ au distributeur Uniflexplus+ comme expliqué ci-dessus.

Verbinding onderkant geluiddemper Uniflexplus+ | Raccordement du silencieux inférieur Uniflexplus+

Plaats vervolgens een verloop 200-180mm in de 1e ril van de Isocomplus+ luchtkanaal Ø200-170mm. Schuif het verloop over de tuit aan de onderkant van de geluiddemper en zet deze vast met een slangklem.

Insérez ensuite un réducteur de 200-180mm dans le 1er rill du conduit d'air Isocomplus+ Ø200-170mm. Faites glisser le réducteur sur le bec en bas du silencieux et fixez-le avec un collier de serrage.

Onderkant bovenkant geluiddemper Uniflexplus+ | Silencieux Uniflexplus+ côté supérieur

Doe hetzelfde voor de bovenkant van de geluiddemper.

Faire de même pour la partie supérieure du silencieux.

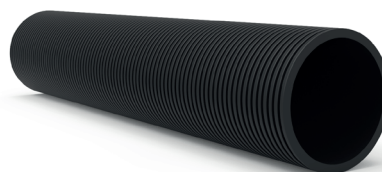
Het resultaat | Le résultat



Aansluiten Isocomplus+ met Sentinel Kinetic | Connexion d'Isocomplus+ avec Sentinel Kinetic

Plaats een asymmetrisch verloop in de 1e ril van het luchtkanaal Ø160-125mm. Schuif het verloop over de aansluiting van de unit en zet deze vast met een slangklem:

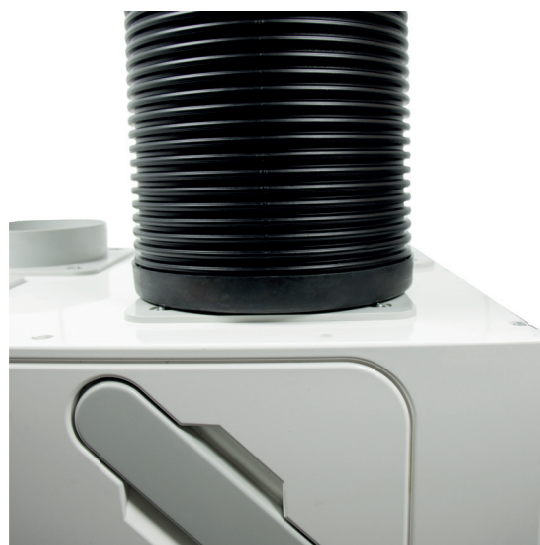
Insérer un réducteur asymétrique dans le 1er rayon du conduit d'air de Ø160-125mm. Faites glisser le réducteur sur le raccord de l'appareil et fixez-le avec un collier de serrage :



Aansluiten Isocomplus+ met Vent-Axia Econiq | Connexion d'Isocomplus+ avec Vent-Axia Econiq

Plaats een asymmetrisch verloop in de 1e ril van het luchtkanaal Ø160-125mm. Schuif het verloop over de aansluiting van de unit en zet deze vast met een slangklem:

Insérer un réducteur asymétrique dans le 1er rayon du conduit d'air de Ø160-125mm. Faites glisser le réducteur sur le raccord de l'appareil et fixez-le avec un collier de serrage :



Aansluiten Isocomplus+ met geïsoleerde dakdoorvoer | Connexion d'Isocomplus+ avec un presse-étoupe de toit isolé

Plaats een verloop in de 1e ril van het luchtkanaal (type verloop is afhankelijk van de diameter van de dakdoorvoer en het luchtkanaal). Schuif het verloop over het luchtkanaal en zet deze vast met een slangklem:

Insérez un réducteur dans le 1er rayon du conduit d'air (le type de réducteur dépend du diamètre de l'oeillet de toit et du conduit d'air). Faites glisser le réducteur sur le conduit d'air et fixez-le avec un collier de serrage :

