



---

KUVENT NON RESIDENTIEL

**KUVENT NIET-RESIDENTIEEL**

## One-stop-shop voor de projectmarkt | One-stop-shop pour le marché des projets

Kuvent staat voor een volledig technisch aanbod voor jouw project. We combineren jarenlange ervaring met de knowhow van onze ingenieurs. Het gamma bevat ventilatoren in box-, dak- en inlijn uitvoering en ventilatoren met een motor buiten de luchtstroom. Naast ventilatoren bestaat het aanbod uit toebehoren, bijhorende regelaars en sensoren en ook accessoires voor luchtvolumeregeling.

Bovendien bieden we oplossingen voor specifieke toepassingen zoals bijvoorbeeld residentiële ventilatie, RWA en keukenventilatie. Kuvent-producten worden divers toegepast: in woningen, kantoren, commerciële en industriële gebouwen, parkeergarages, sportcentra, ...

Kuvent est synonyme d'une offre technique complète pour votre projet. Nous combinons des années d'expérience avec le savoir-faire de nos ingénieurs expérimentés. La gamme comprend des ventilateurs en version boîtier, toit et ligne et des ventilateurs avec un moteur à l'extérieur du flux d'air. Outre les ventilateurs, la gamme comprend également des accessoires, des régulateurs et capteurs associés, des accessoires pour le contrôle du débit volumétrique.

De plus, nous offrons des solutions pour des applications spécifiques telles que la ventilation résidentielle, RWA et la ventilation de cuisine. Les produits Kuvent sont utilisés dans une large gamme d'applications, par exemple: dans les maisons, bureaux, bâtiments commerciaux et industriels, parkings, centres sportifs, ...

### Verordening 1253/2014 | Règlement 1253/2014

Kuvent ventilatoren vallen onder de ErP-verordening (1253/2014) voor niet-residentiële ventilatie-units. Op de technische fiches van de aangeboden oplossing vind je steeds de conformiteit voor deze norm terug.

Les ventilateurs Kuvent sont couverts par le règlement ErP (1253/2014) pour les appareils de ventilation non résidentiels. Les fiches techniques de la solution proposée montrent toujours la conformité à cette norme.

### Waarom kiezen voor Kuvent? | Pourquoi choisir Kuvent?

- Een breed gamma EC- en AC-producten voor diverse toepassingen;
- Conform met Europese en Belgische regelgeving;
- Een doordacht voorstel, bepaald door een ervaren team;
- Eenvoudige selectie met correcte accessoires en regelaars;
- Oplossingen uit voorraad en snelle levertermijnen;
- Premium kwaliteit voor een installatie zonder zorgen.

- Une large gamme de produits EC et AC pour diverses applications;
- En conformité avec les réglementations européennes et belges;
- Une proposition mûrement réfléchi et déterminée par une équipe expérimentée;
- Sélection simple avec les bons accessoires et régulateurs;
- Des solutions de stock et des délais de livraison rapides;
- Qualité supérieure pour une installation sans souci.

### Toepassingen | Utilisations

- Winkels | *Magasins*
- ATEX-omgevingen | *Environment ATEX*
- Industrie | *Industrie*
- Keukens | *Cuisines*
- Parkings | *Parkings*
- Stallen | *Ecuries*

- Klaslokalen | *Salles de classe*
- Werkplaatsen | *Ateliers de travail*
- Spsuitcabines | *Cabines de peinture*
- ...



**KUVENT**  
powered by  
— Breathe with us —  
**VENTILAIR**  
GROUP

In deze Kuvent overzichtsbroschure vind je een greep uit het EC-productaanbod. Op [www.ventilairgroup.be](http://www.ventilairgroup.be) vind je het volledig aanbod terug onder de rubriek **niet-residentiële ventilatie**. Correcte afmetingen, handleidingen en verdere technische gegevens vind je op de desbetreffende productpagina's terug.

Vous trouverez dans la brochure de présentation générale de Kuvent une sélection de la gamme de produits EC. Sur [www.ventilairgroup.be](http://www.ventilairgroup.be), vous trouverez la gamme complète sous la rubrique **ventilation non résidentielle**. Les dimensions correctes, les manuels et d'autres données techniques sont disponibles sur les pages produit correspondantes.

Vraag via onze website jouw login aan voor actuele prijsinformatie. | Demandez votre login sur notre site web pour obtenir des informations tarifaires actuelles.

## Inhoudsopgave | Table de matières



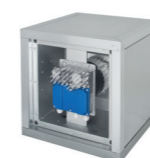
4 EM EC Buisventilator  
EM EC Ventilateur de gaine



5 E-IB Boxventilator  
E-IB Caisson de ventilation



6 E-KB Boxventilator  
E-KB Caisson de ventilation



7 E-KHT Boxventilator  
E-KHT Caisson de ventilation



8 E-KHTI HT-Afzuigventilator  
E-KHTI HT Ventilateur d'extraction



9 E-RHO-P (CP) Dakventilator  
E-RHO-P (CP) Tourelle d'extraction



10 (E-)RUP(N) (CP) Dakventilator  
(E-)RUP(N) (CP) Tourelle d'extraction



11 Accessoires  
Accessoires



14 VAV-kleppen  
Clapets VAV

## Legende | Légende

AC

Wisselstroommotor geschikt voor spanningsregeling, conform wettelijke vereisten  
Moteur à courant alternatif adapté à la régulation de tension, selon les prescriptions légales

EC

Energie-efficiënte motoren met lange levensduur, eenvoudig aan te sturen tussen 20 en 100%  
Des moteurs économes en énergie avec une longue durée de vie, faciles à contrôler entre 20 et 100%

FC

Efficiënte AC-ventilatoren met fijne frequentieregeling  
Ventilateurs CA efficaces avec contrôle de fréquence précis

# EM EC Buisventilator | Ventilateur de gaine

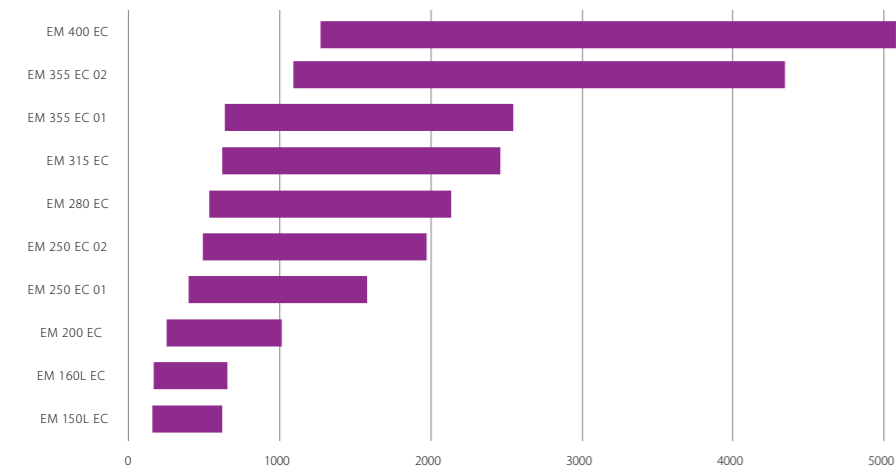
## Eigenschappen | Caractéristiques



- Behuizing uit kunststof;
- Geschikt voor binnenopstelling;
- Efficiënte 3D-ontworpen mixed-flow schoepengeometrie;
- Geïntegreerde temperatuurbeveiliging;
- Toepassing voor zowel toe- als afvoer;
- Bediening via potentiometer of vraaggestuurd via sensoren;
- Snelheidsregelbare EC-motor (d.m.v. 0-10 V).

- Caisson en plastique;
- Approprié pour l'installation à l'intérieur;
- Géométrie des aubes à flux mixte efficace en 3D;
- Protection thermique intégrée;
- Sert à la fois pour l'alimentation en air et l'évacuation de l'air;
- Commande via potentiomètre ou à la demande avec capteurs;
- Moteur EC à régulation de vitesse (0-10 V).

## Prestatiegrafiek | Graphique de performances



## Technische specificaties | Spécifications techniques

Alle EM EC worden 230 V gevoed. | Tous les EM EC sont alimentés en 230 V.

Type	Max. luchtvolume	Max. opgenomen stroom	Max. opgenomen vermogen	Geluidsvermogen inlaat L <sub>WA5</sub>	Geluidsvermogen uitlaat L <sub>WA6</sub>	Max. mediumtemperatuur
Type	Volume d'air max.	Courant absorbé max.	Puissance absorbée max.	Puissance acoustique à la sortie L <sub>WA5</sub>	Puissance acoustique à la sortie L <sub>WA6</sub>	Temp. de fonctionnement max.
	m³/h	A	W	dB(A)	dB(A)	°C
EM 150L EC	780	0,6	67	74	77	45
EM 160L EC	810	0,7	73	73	76	45
EM 200 EC	1300	1	121	76	79	45
EM 250 EC 01	1780	1,5	179	78	80	45
EM 250 EC 02	2175	2,1	304	81	85	45
EM 280 EC	2440	1,9	267	82	84	45
EM 315 EC	2960	2	282	79	82	45
EM 355 EC 01	3320	1,8	261	75	78	35
EM 355 EC 02	4790	3,4	731	84	87	60
EM 400 EC	5700	3,4	729	82	86	60

Kuvent ventilatoren worden berekend op werkpunt voor ErP 2018. Neem hiervoor contact op met Ventilair Group.  
Les ventilateurs de Kuvent sont calculés sur le point de fonctionnement pour ErP 2018. Veuillez contacter Ventilair Group pour plus d'info.

## Mechanische accessoires | Accessoires mécaniques



RSK D Terugslagklep met mof  
RSK D Clapet anti-retour avec manchette



PG Beschermerooster  
PG Grille de protection



GD Geluiddemper  
GD Silencieux



FB Filterbox  
FB Caisson filtrant



FTW Filterbox met naverwarming  
FTW Caisson filtrant avec batterie de chauffe

# E-IB Boxventilator | Caisson de ventilation

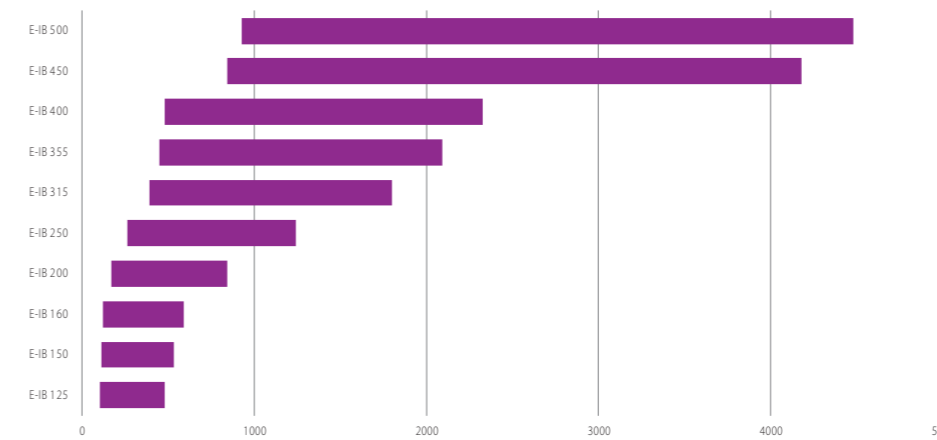
## Eigenschappen | Caractéristiques



- Centrifugale ventilator met achterovergebogen schoepen;
- Snelheidsregelbare EC-motor (d.m.v. 0-10 V);
- Energiebesparende motor met externe rotor;
- Omkasting uit gegalvaniseerd staal;
- Voorzien van 40 mm akoestische isolatie;
- Montagerichting zowel horizontaal als verticaal mogelijk;
- Geïntegreerde temperatuurbeveiliging;
- Motor eenvoudig toegankelijk voor onderhoud;
- Geschikt voor buitenopstelling mits juiste accessoires.

- Ventilateur centrifuge avec aubes courbées vers l'arrière;
- Moteur EC à régulation de vitesse (0-10 V);
- Moteur à faible consommation d'énergie avec rotor externe;
- Caisson en acier galvanisé;
- Avec isolation acoustique de 40 mm;
- Possibilité de montage horizontal ou vertical;
- Protection thermique intégrée;
- Moteur facilement accessible pour l'entretien;
- Approprié pour l'installation extérieure avec les bons accessoires.

## Prestatiegrafiek | Graphique de performances



## Technische specificaties | Spécifications techniques

Alle E-IB worden 230 V gevoed. | Tous les E-IB sont alimentés en 230 V.

Type	Max. luchtvolume	Max. opgenomen stroom	Max. opgenomen vermogen	Geluidsvermogen inlaat L <sub>WA5</sub>	Geluidsvermogen uitlaat L <sub>WA6</sub>	Max. mediumtemperatuur
Type	Volume d'air max.	Courant absorbé max.	Puissance absorbée max.	Puissance acoustique à l'entrée L <sub>WA5</sub>	Puissance acoustique à la sortie L <sub>WA6</sub>	Temp. de fonctionnement max.
	m³/h	A	W	dB(A)	dB(A)	°C
E-IB 125	480	0,9	106	63	78	60
E-IB 150	530	0,9	103	67	81	60
E-IB 160	590	0,9	104	66	81	60
E-IB 200	840	1	118	64	79	60
E-IB 250	1240	1,8	204	77	89	70
E-IB 315	1800	1,9	274	76	90	55
E-IB 355	2090	1,4	165	64	73	60
E-IB 400	2325	1,4	165	66	75	60
E-IB 450	4180	2,3	507	77	85	50
E-IB 500	4480	2,3	506	77	86	50

Kuvent ventilatoren worden berekend op werkpunt voor ErP 2018. Neem hiervoor contact op met Ventilair Group.  
Les ventilateurs de Kuvent sont calculés sur le point de fonctionnement pour ErP 2018. Veuillez contacter Ventilair Group pour plus d'info.

## Mechanische accessoires | Accessoires mécaniques



RSK D Terugslagklep met mof  
RSK D Clapet anti-retour avec manchette



PG Beschermerooster  
PG Grille de protection



GD Geluiddemper  
GD Silencieux



FV Filterbox  
FV Caisson filtrant



FTW Filterbox met naverwarming  
FTW Caisson filtrant avec batterie de chauffe



RD Regenkap  
RD Toit de protection anti-pluie

# E-KB Boxventilator | Caisson de ventilation

## Eigenschappen | Caractéristiques

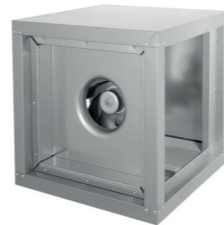
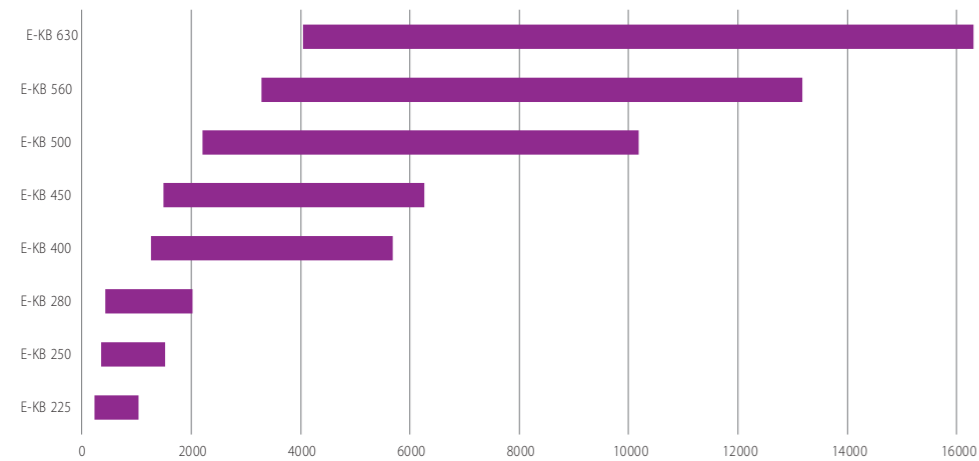
- Centrifugale ventilator met achterovergebogen schoepen;
- Snelheidsregelbare EC-motor (d.m.v. 0-10 V);
- Omkasting uit gegalvaniseerd staal, voorzien van 30 mm rotswolisolatie (geleverd met 1 open zijde);
- Wijzigbare afblaa zijde (lateraal of lineair) dankzij verwijderbare zijpanelen;
- Geïntegreerde temperatuurbewaking;
- Luchtdichtheidsklasse L1 (EN 1286) < 0,02%;
- Geschikt voor buitenopstelling mits juiste accessoires.

AC

EC

- Ventilateur centrifuge avec aubes courbées vers l'arrière;
- Moteur EC à régulation de vitesse (0-10 V);
- Caisson en acier galvanisé, doté d'une isolation en laine de roche de 30 mm (livré avec 1 côté ouvert);
- Côté de sortie d'air modifiable (latéral ou linéaire) grâce aux panneaux latéraux amovibles;
- Surveillance intégrée de la température;
- Classe d'étanchéité à l'air L1 (EN 1286) < 0,02%;
- Approprié pour l'installation extérieure avec les bons accessoires.

## Prestatiegrafiek | Graphique de performances



## Technische specificaties | Spécifications techniques

Alle E-KB met bouwrootte 225 t.e.m. 450 worden 230 V gevoed. Alle andere worden 3x400 V gevoed.  
Tous les E-KB de dimensions 225 à 450 sont alimentés en 230 V. Tous les autres sont alimentés en 3x400 V.

Type	Max. luchtvolume	Max. opgenomen stroom	Max. opgenomen vermogen	Geluidsvermogen inlaat L <sub>WAS</sub>	Geluidsvermogen uitlaat L <sub>WAS</sub>	Max. mediumtemperatuur
Type	Volume d'air max.	Courant absorbé max.	Puissance absorbée max.	Puissance acoustique à l'entrée L <sub>WAS</sub>	Puissance acoustique à la sortie L <sub>WAS</sub>	Temp. de fonctionnement max.
	m³/h	A	W	dB(A)	dB(A)	°C
E-KB 225	1030	1	116	75	78	60
E-KB 250	1520	1,8	207	83	86	70
E-KB 280	2030	1,9	270	82	85	55
E-KB 400	5680	2,4	529	82	86	50
E-KB 450	6270	2,4	527	83	87	50
E-KB 500	10190	2	1319	85	89	50
E-KB 560	13180	3,6	2355	88	91	60
E-KB 630	16300	4,2	2714	89	91	55

Kuvent ventilatoren worden berekend op werkpunt voor ErP 2018. Neem hiervoor contact op met Ventilair Group.  
Les ventilateurs sont calculés sur le point de fonctionnement pour ErP 2018. Veuillez contacter Ventilair Group pour plus d'info.

## Mechanische accessoires | Accessoires mécaniques



WSH KB Afblaaskap  
WSH KB Grille de sortie d'air



US KB Paneel met ronde aansluiting  
US KB Panneau avec connexion ronde



GR KB Vloerconsole  
GR KB Console pour pose au sol



RD Regenkap  
RD Toit de protection anti-pluie



MB-KB Motorafdekplaat  
MB-KB Cache protection moteur

# E-KHT Boxventilator | Caisson de ventilation

## Eigenschappen | Caractéristiques

- Centrifugale ventilator met achterovergebogen schoepen en motor buiten de luchtstroom;
- Snelheidsregelbare EC-motor (d.m.v. 0-10 V);
- Omkasting uit gegalvaniseerd staal, voorzien van 30 mm rotswolisolatie en vetopvangbak met afvoer;
- Met 1 open zijde geleverd en inspectiedeur voor eenvoudig onderhoud;
- 3 mogelijke uitblaasrichtingen (links, rechts en boven);
- Geïntegreerde temperatuurbeveiliging;
- Geschikt voor buitenopstelling mits juiste accessoires;
- Ook beschikbaar met frequentieregeling (KHTF).

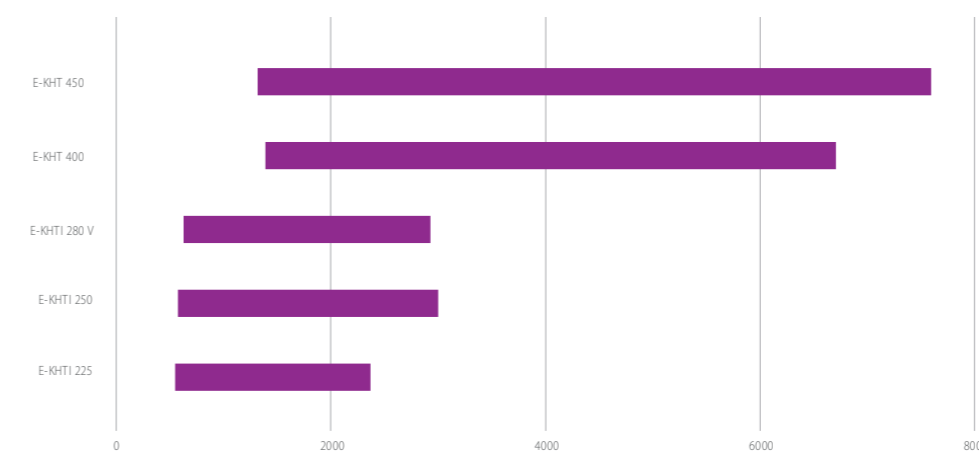
AC

EC

FC

- Ventilateur centrifuge avec aubes courbées vers l'arrière et moteur à l'extérieur du flux d'air;
- Vitesse réglable (au moyen d'un moteur EC 0-10 V);
- Caisson en acier galvanisé, doté d'une isolation en laine de roche de 30 mm et d'un bac collecteur de graisse avec évacuation;
- Livré avec 1 côté ouvert et porte d'inspection pour un entretien aisé;
- 3 directions de soufflage possibles (gauche, droite et en haut);
- Protection thermique intégrée;
- Approprié pour l'installation extérieure avec les bons accessoires;
- Également disponible avec régulateur de fréquence (KHTF).

## Prestatiegrafiek | Graphique de performances



## Technische specificaties | Spécifications techniques

Alle E-KHT worden 230 V gevoed. | Tous les E-KHT sont alimentés en 230 V.

Type	Max. luchtvolume	Max. opgenomen stroom	Max. opgenomen vermogen	Geluidsvermogen inlaat L <sub>WAS</sub>	Geluidsvermogen uitlaat L <sub>WAS</sub>	Max. mediumtemperatuur
Type	Volume d'air max.	Courant absorbé max.	Puissance absorbée max.	Puissance acoustique à l'entrée L <sub>WAS</sub>	Puissance acoustique à la sortie L <sub>WAS</sub>	Temp. de fonctionnement max.
	m³/h	A	W	dB(A)	dB(A)	°C
E-KHT 225	2370	3,2	687	86	92	120
E-KHT-250	3000	3,9	840	88	95	120
E-KHT-280 V	2930	3,6	765	89	95	120
E-KHT-400	6293	8,8	1248	88	90	120
E-KHT-450	7600	8,8	1238	86	88	120

Kuvent ventilatoren worden berekend op werkpunt voor ErP 2018. Neem hiervoor contact op met Ventilair Group.  
Les ventilateurs sont calculés sur le point de fonctionnement pour l'ErP 2018. Veuillez contacter Ventilair Group pour plus d'info.

## Mechanische accessoires | Accessoires mécaniques



WSH KB Afblaaskap  
WSH KB Grille de sortie d'air



US KB Paneel met ronde aansluiting  
US KB Panneau avec connexion ronde



GR KB Vloerconsole  
GR KB Console pour pose au sol



RD Regenkap  
RD Toit de protection anti-pluie

# E-KHTI Afblaasventilator | E-KHTI Ventilateur d'extraction

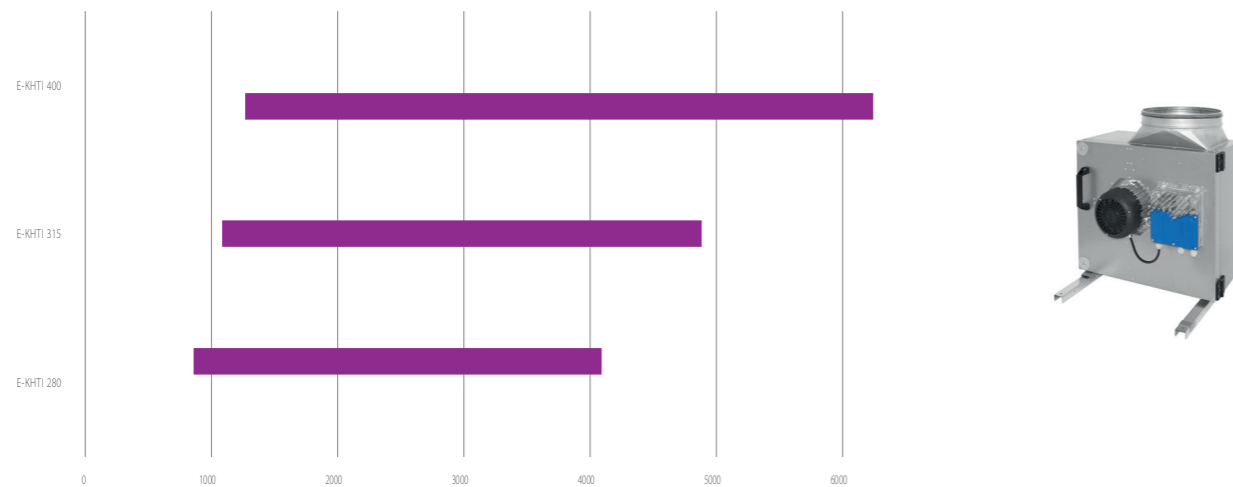
## Eigenschappen | Caractéristiques

- Centrifugale keukenventilator met achterovergebogen schoepen en motor buiten de luchtstroom;
- Energiebesparende EC-motor;
- Geïntegreerde temperatuurbeveiliging;
- Dubbelwandige omkasting uit gegalvaniseerd staal, voorzien van 40 mm rotswolisolatie;
- Met inspectiedeur voor eenvoudig onderhoud;
- Bodem met condens- en vetafvoer;
- Tot 120 °C mediumtemperatuur;
- Ook beschikbaar met frequentieregeling (KHTF);
- Geschikt voor buitenopstelling mits juiste accessoires.

AC EC FC

- Ventilateur de cuisine centrifuge avec aubes courbées vers l'arrière et moteur en dehors du flux d'air;
- Moteur EC à faible consommation d'énergie;
- Protection thermique intégrée;
- Caisson à double paroi en acier galvanisé, doté d'une isolation en laine de roche de 40 mm;
- Porte d'inspection pour un entretien aisé;
- Plaque de fond avec évacuation du condensat et de la graisse;
- Température du fluide jusqu'à 120 °C;
- Également disponible avec régulateur de fréquence (KHTF);
- Pose extérieure avec les bons accessoires.

## Prestatiegrafiek | Graphique de performances



## Technische specificaties | Spécifications techniques

Alle E-KHTI worden 230 V gevoed. | Tous les E-KHTI sont alimentés en 230 V.

Type	Max. luchtvolume	Max. opgenomen stroom	Max. opgenomen vermogen	Geluidsvermogen inlaat L <sub>WA5</sub>	Geluidsvermogen uitlaat L <sub>WA6</sub>	Max. mediumtemperatuur
Type	Volume d'air max.	Courant absorbé max.	Puissance absorbée max.	Puissance acoustique à l'entrée L <sub>WA5</sub>	Puissance acoustique à la sortie L <sub>WA6</sub>	Temp. de fonctionnement max.
	m³/h	A	W	dB(A)	dB(A)	°C
E-KHTI 280	4090	5,7	1246	93	93	120
E-KHTI 315	4885	6,3	1385	92	91	120
E-KHTI 400	6245	6,1	1342	88	89	120

Kuvent ventilatoren worden berekend op werkpunt voor ErP 2018. Neem hiervoor contact op met Ventilair Group.  
Les ventilateurs sont calculés sur le point de fonctionnement pour l'ErP 2018. Veuillez contacter Ventilair Group pour plus d'info.

## Mechanische accessoires | Accessoires mécaniques



RSK D Terugslagklep met mof  
RSK D Clapet anti-retour avec manchette



WSH KHTI Beschermpak  
WSH KHTI Couvercle de protection



WH KHTI Wandsteun  
WH KHTI Support mural

# E-RHO-P Dakventilator | E-RHO-P Tourelle d'extraction

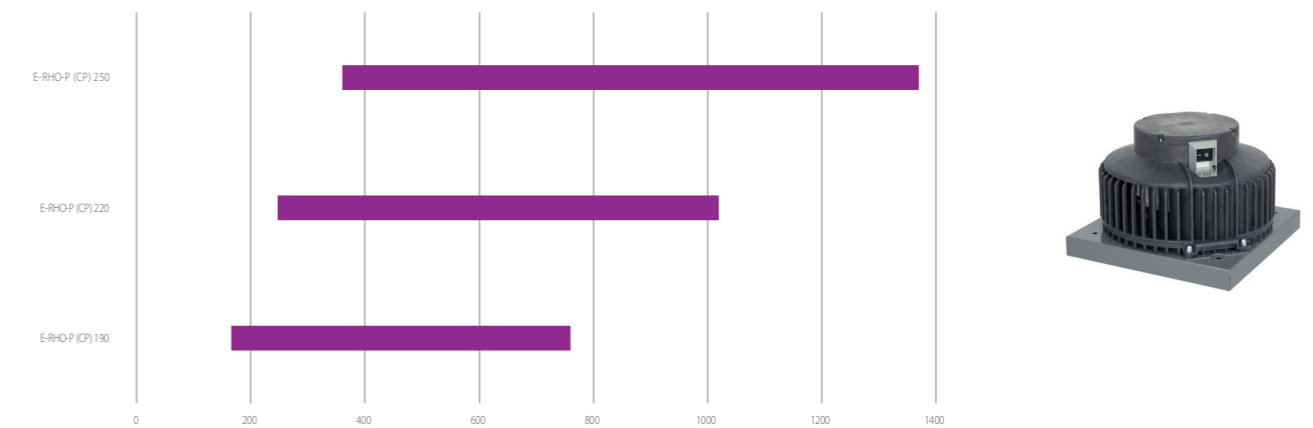
## Eigenschappen | Caractéristiques

- Centrifugale ventilator met achterovergebogen schoepen en horizontale uitblaas;
- Geschikt voor buitenopstelling mits juiste accessoires;
- Water- en UV-resistente kunststof omkasting;
- Met inspectiedeur voor eenvoudig onderhoud;
- Geïntegreerde temperatuurbeveiliging;
- Bediening met potentiometer of vraaggestuurd;
- Uitvoering E-RHO-P-CP met geïntegreerde constante drukregeling;
- Geïntegreerde werkschakelaar.

EC

- Ventilateur centrifuge avec aubes courbées vers l'arrière et sortie d'air horizontale;
- Approprié pour l'installation extérieure avec les bons accessoires;
- Caisson en plastique résistant à l'eau et aux UV;
- Avec porte d'inspection pour un entretien aisé;
- Protection thermique intégrée;
- Commande via potentiomètre ou à la demande;
- Version E-RHO-P-CP avec régulation de pression constante intégrée;
- Sectionneur intégré.

## Prestatiegrafiek | Graphique de performances



## Technische specificaties | Spécifications techniques

Alle E-RHO-P en E-RHO-P CP worden 230 V gevoed. | Tous les E-RHO-P et E-RHO-P CP sont alimentés en 230 V.

Type	Max. luchtvolume	Max. opgenomen stroom	Max. opgenomen vermogen	Geluidsvermogen inlaat L <sub>WA5</sub>	Geluidsvermogen uitlaat L <sub>WA6</sub>	Max. mediumtemperatuur
Type	Volume d'air max.	Courant absorbé max.	Puissance absorbée max.	Puissance acoustique à l'entrée L <sub>WA5</sub>	Puissance acoustique à la sortie L <sub>WA6</sub>	Temp. de fonctionnement max.
	m³/h	A	W	dB(A)	dB(A)	°C
E-RHO-P (CP) 190	760	0,9	103	77	82	60
E-RHO-P (CP) 220	1020	1,0	120	75	80	60
E-RHO-P (CP) 250	1370	1,7	204	83	88	60

Kuvent ventilatoren worden berekend op werkpunt voor ErP 2018. Neem hiervoor contact op met Ventilair Group.  
Les ventilateurs sont calculés sur le point de fonctionnement pour l'ErP 2018. Veuillez contacter Ventilair Group pour plus d'info.

## Mechanische accessoires | Accessoires mécaniques



DAP Adapterplaat  
DAP Plaque d'adaptation



LC-AL Lage dakopstand  
LC-AL Socle de toiture bas



SC-AL Geluiddempende dakopstand  
SC-AL Socle de toiture insonorisant



SH Terugslagklep met flens  
SH Clapet anti-retour à bride



FC Flexibele aansluiting  
FC Connexion flexible



FL Montageflens  
FL Bride de montage

# E-RUP(N) Dakventilator | E-RUP(N) Tourelle d'extraction

## Eigenschappen | Caractéristiques

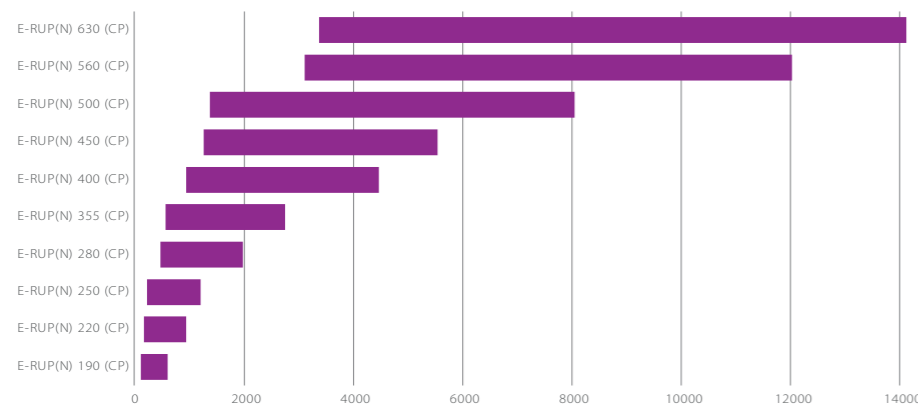
- Centrifugale ventilator met achterovergebogen schoepen en verticale uitlaat;
- Zeewaterbestendige aluminium omkasting inclusief werkschakelaar;
- Geïntegreerde temperatuurbeveiliging;
- Uitvoering E-RUPN met inspectiedeur;
- Bediening via potentiometer of vraaggestuurd;
- Met isolatorschakelaar;
- Uitvoering E-RUP CP met geïntegreerde constante drukregeling.

AC

EC

- Ventilateur centrifuge avec aubes courbées vers l'arrière et sortie d'air verticale;
- Caisson en aluminium résistant à l'eau de mer avec interrupteur de proximité;
- Protection thermique intégrée;
- Version E-RUPN avec porte d'inspection;
- Commande via potentiomètre ou à la demande;
- Avec interrupteur-sectionneur;
- Version E-RUP CP avec régulation de pression constante intégrée.

## Prestatiegrafiek | Graphique de performances



## Technische specificaties | Spécifications techniques

Alle E-RUP(N) (CP) met bouwmaat 190 t.e.m. 450 worden 230 V gevoed. Alle andere worden 3x400 V gevoed.  
Tous les E-RUP(N) (CP) aux dimensions 190 à 450 inclus sont alimentés en 230 V. Tous les autres sont alimentés en 3x400 V.

Type	Max. luchtvolume	Max. opgenomen stroom	Max. opgenomen vermogen	Geluidsvermogen inlaat L <sub>WAS</sub>	Geluidsvermogen uitlaat L <sub>WAG</sub>	Max. mediumtemperatuur
Type	Volume d'air max.	Courant absorbé max.	Puissance absorbée max.	Puissance acoustique à l'entrée L <sub>WAS</sub>	Puissance acoustique à la sortie L <sub>WAG</sub>	Temp. de fonctionnement max.
	m³/h	A	W	dB(A)	dB(A)	°C
E-RUP(N) 190 (CP)	610	0,8	99	78	79	60
E-RUP(N) 220 (CP)	940	0,9	113	73	76	60
E-RUP(N) 250 (CP)	1200	1,5	179	80	81	70
E-RUP(N) 280 (CP)	1970	1,9	268	86	83	55
E-RUP(N) 355 (CP)	2750	1,4	165	75	76	60
E-RUP(N) 400 (CP)	4460	2,3	503	77	82	50
E-RUP(N) 450 (CP)	5550	2,3	509	77	81	50
E-RUP(N) 500 (CP)	8050	2,1	1331	81	87	50
E-RUP(N) 560 (CP)	12030	3,5	2263	88	90	60
E-RUP(N) 630 (CP)	14115	4	2627	87	89	55

Kuvent ventilatoren worden berekend op werkpunt voor ErP 2018. Neem hiervoor contact op met Ventilair Group.  
Les ventilateurs sont calculés sur le point de fonctionnement pour l'ErP 2018. Veuillez contacter Ventilair Group pour plus d'info.

## Mechanische accessoires | Accessoires Mécaniques



DAP Adapterplaat / DAP Plaque d'adaptation  
LC-AL Lage dakopstand / LC-AL Socle de toiture bas  
SC-AL Geluidpendende dakopstand / SC-AL Socle de toiture insonorisant  
SH Terugslagklep met flens / SH Clapet anti-retour à bride  
FC Flexibele aansluiting / FC Connexion flexible  
FL Montageflens / FL Bride de montage

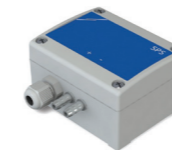
# Elektrische accessoires | Accessoires électriques

Kuvent ventilatoren kun je gebruiken in combinatie met de volgende sensoren en regelaars. De regelaars en sensoren zijn geschikt voor zowel woningen als niet-residentiële projecten. Voor meer informatie over de accessoires kun je terecht op [www.ventilairgroup.be](http://www.ventilairgroup.be).

Les ventilateurs Kuvent peuvent être utilisés en combinaison avec les capteurs et contrôleurs suivants. Les régulateurs et capteurs conviennent pour les bâtiments résidentiels et commerciaux. Pour plus d'informations sur les accessoires, veuillez consulter le site [www.ventilairgroup.be](http://www.ventilairgroup.be).

## Drukverschilsensoren en regelaars | Capteurs et régulateurs de pression différentielle

PSD Drukverschilsensor 0-10 V  
PSD Capteur de pression différentielle 0-10 V



- Compacte multi-bereik drukverschiltransmitters;
- 1 analoge uitgang (0-10 VDC of 0-20 mA) en 1 digitale uitgang (PWM, O/C);
- 8 selecteerbare meetvensters.
- De très compacts transmetteurs de pression différentielle à multiple plages;
- 1 sortie analogique (0-10 VDC ou 0-20 mA) et 1 sortie digitale (PWM, O/C);
- 8 plages de fonctionnement.

PSD-PI Drukverschilregelaar 0-10 V (PI-control)  
PSD-PI Régulateur de pression différentielle 0-10 V (PI-control)



- Analoge uitgang 0-10 V;
- Meetbereik: 0-100 Pa;
- Voeding 230 V;
- 2 setpunten voor bijvoorbeeld dag/nacht inschakeling;
- Instelling via trimmer.
- Sortie analogique 0-10 V;
- Plage de mesure : 0-100 Pa;
- Alimentation 230 V;
- 2 points de consigne pour l'activation jour/nuit, par exemple;
- Réglage via trimmer.

PSD-PI+ Drukverschilregelaar met ingang voor kloksturing \*  
PSD-PI+ Régulateur de pression différentielle avec entrée pour commande d'horloge \*



- Stuurt rechtstreeks EC-ventilatoren, frequentie omvormers of andere regelaars aan;
- 1 analoge uitgang (0-10 VDC >500 W<>, 0-20 mA > 500 W) of PWM (open collector);
- Keuze tussen constante druk- of constante volumeregeling;
- 2 setpunten voor bijvoorbeeld dag/nacht inschakeling;
- Instelling via Modbus.
- Commande directement les ventilateurs EC, les convertisseurs de fréquence ou autres contrôleurs;
- 1 sortie analogique (0-10 VDC >500 W<>, 0-20 mA > 500 W) ou PWM (collecteur ouvert);
- Choix entre un contrôle de pression constante ou de volume de caisse;
- 2 points de consigne pour l'activation jour/nuit, par exemple;
- Réglage via Modbus.

\* Voor een nette afwerking wordt de climaset aanbevolen. | Pour une finition propre, il est recommandé d'utiliser le climaset.



## CO<sub>2</sub>-, temperatuur- en vochtsensoren 0-10 V | Capteurs de CO<sub>2</sub>, de température et d'humidité 0-10 V

HTSD vocht- en temperatuurkanaalsensor

HTSD capteur en gaine d'humidité et température



- Combinatie van relatieve vochtigheid en temperatuur;
  - Geschikt voor binnengebruik: beschermingsgraad IP54;
  - 3 selecteerbare analoge en modulerende uitgangen: 0-10 V, 0-20 mA of PWM.
- Combinaison de l'humidité relative et de la température;
  - Adapté à l'intérieur : degré de protection IP54;
  - 3 sorties analogiques et modulantes sélectionnables : 0-10 V, 0-20 mA ou PWM.

HTSW vocht- en temperatuurkamersensor

HTSW capteur d'ambiance d'humidité et température



- Combinatie van relatieve vochtigheid en temperatuur;
  - Geschikt voor binnengebruik: beschermingsgraad IP30;
  - 3 selecteerbare analoge en modulerende uitgangen: 0-10 V, 0-20 mA of PWM.
- Combinaison de l'humidité relative et de la température;
  - Adapté à l'intérieur : degré de protection IP30;
  - 3 sorties analogiques et modulantes sélectionnables : 0-10 V, 0-20 mA ou PWM.

CHTSD CO<sub>2</sub>-, vocht- en temperatuurkanaalsensor

CHTSD capteur en gaine de CO<sub>2</sub>, humidité et température



- Combinatie van CO<sub>2</sub>, relatieve vochtigheid en temperatuur;
  - Geschikt voor binnengebruik: beschermingsgraad IP54;
  - 3 selecteerbare analoge en modulerende uitgangen: 0-10 V, 0-20 mA of PWM;
- Combinaison de CO<sub>2</sub>, humidité relative et température;
  - Adapté à l'intérieur : degré de protection IP54;
  - 3 sorties analogiques et modulantes sélectionnables : 0-10 V, 0-20 mA ou PWM.

CHTSW CO<sub>2</sub>-, vocht- en temperatuurkamersensor

CHTSW capteur d'ambiance de CO<sub>2</sub>, humidité et température



- Combinatie van CO<sub>2</sub>, relatieve vochtigheid en temperatuur;
  - Geschikt voor binnengebruik: beschermingsgraad IP30;
  - 3 selecteerbare analoge en modulerende uitgangen: 0-10V, 0-20mA of PWM;
- Combinaison de CO<sub>2</sub>, humidité relative et température;
  - Adapté à l'intérieur : degré de protection IP30;
  - 3 sorties analogiques et modulantes sélectionnables : 0-10V, 0-20mA ou PWM.

## Instelbare vocht- en CO<sub>2</sub>-regelaars | Régulateurs d'humidité et de CO<sub>2</sub>

CHTSD-PI CO<sub>2</sub>-, vocht- en temperatuurkanaalregelaar

CHTSD-PI Régulateur de conduit de CO<sub>2</sub>, d'humidité et de température



- Combinatiesensor relatieve vochtigheid en temperatuur;
  - Geschikt voor binnengebruik: beschermingsgraad IP54;
  - 3 selecteerbare analoge en modulerende uitgangen: 0-10 V, 0-20 mA of PWM;
  - Regeling volgens setpunt, instelbaar via Modbus.
- Capteur combiné de l'humidité relative et de la température;
  - Adapté à l'intérieur : degré de protection IP54;
  - 3 sorties analogiques et modulantes sélectionnables : 0-10 V, 0-20 mA ou PWM;
  - Commande selon consigne, réglable par Modbus.

CHTSW-PI CO<sub>2</sub>-, vocht- en temperatuurkamerregelaar

CHTSW-PI Régulateur d'ambiance CO<sub>2</sub>, d'humidité et de température



- Combinatie van relatieve vochtigheid en temperatuur;
  - Geschikt voor binnengebruik: beschermingsgraad IP54;
  - 3 selecteerbare analoge en modulerende uitgangen: 0-10V, 0-20mA of PWM;
  - Regeling volgens setpunt, instelbaar via Modbus.
- Combinaison de l'humidité relative et de la température;
  - Adapté à l'intérieur : degré de protection IP54;
  - 3 sorties analogiques et modulantes sélectionnables : 0-10V, 0-20mA ou PWM;
  - Commande selon consigne, réglable par Modbus.



Voor meer informatie over de elektrische accessoires, ga naar [www.ventilairgroup.be](http://www.ventilairgroup.be).

Pour plus d'informations sur les accessoires électriques, voir [www.ventilairgroup.be](http://www.ventilairgroup.be).

Om het energieverbruik bij onze Kuvent-projecten te beperken, is het mogelijk om te ventileren volgens vraag. Door het kanalennet te verdelen in zones, met per zone een VAV- of variabele volume regelaar, wordt het ventilatiedebiet aangepast volgens luchtkwaliteitsmeting (dankzij sensoren voor luchtvochtigheid, CO<sub>2</sub>, temperatuur). Door toepassing van VAV-kleppen wordt het luchtvolume nauwkeurig aangepast volgens de noodzaak. Wanneer de luchtkwaliteit goed is of bepaalde zones niet bezet zijn, kun je dus energie besparen.

*Afin de limiter la consommation d'énergie dans nos projets Kuvent, il est possible de ventiler en fonction de la demande. En divisant le réseau de conduits en zones, avec un VAV ou un régulateur de volume variable par zone, le débit de ventilation est ajusté en fonction de la mesure de la qualité de l'air (grâce à capteurs d'humidité, CO<sub>2</sub>, température). En utilisant des vannes VAV, le volume d'air est ajusté avec précision en fonction des besoins. Lorsque la qualité de l'air est bonne ou que certaines zones ne sont pas occupées, vous pouvez donc économiser de l'énergie.*

## Eigenschappen | Caractéristiques

- Ronde enkelwandige of geïsoleerde VAV-luchtvolumeregelaars;
- Geschikt voor installatie in elke positie op toevoer en afvoer;
- Luchtdichtheidsklasse C volgens EN1751 (incl. rubber afdichting);
- Instelling bij productie of instelling mogelijk achteraf via mobiele applicatie;
- Instelbaar voor luchtsnelheden van 2 à 10 m/s (nauwkeurig tot op ± 10%);
- Luchtvolumebereik 50-4400 m<sup>3</sup>/h;
- Werking in variabel of constant luchtvolume tussen V<sub>min</sub> en V<sub>max</sub>.
- Régulateurs de débit circulaires à simple paroi ou isolés VAV;
- Convient pour l'installation dans n'importe quelle position à l'entrée et à la sortie;
- Classe d'étanchéité à l'air C selon EN1751 (y compris joint caoutchouc);
- Réglage en cours de production ou réglage possible par la suite via une application mobile;
- Réglable pour des vitesses d'air de 2 à 10 m/s (précision ± 10%);
- Plage de débit volumétrique 50-4400 m<sup>3</sup>/h;
- Fonctionnement en débit volumétrique variable ou constant entre V<sub>min</sub> et V<sub>max</sub>.



Beschikbaar in | Disponible en  
Ø100, 125, 160, 200, 250, 315, 355 en/et 400.



# Totaaloplossingen voor elk project | Des solutions globales pour chaque projet

Tijdens elk project garanderen we kwaliteit en daarom werken we uitsluitend met de beste merken en producten. Als leverancier van hoogwaardige ventilatiesystemen zijn we de ideale partner voor de installateur, de architect en het studiebureau. Ook nadien kunt u bij ons terecht voor technische bijstand en dienst na verkoop. Samen gaan we op zoek naar een totaaloplossing voor uw project. Zo bieden we ook ondersteuning voor specifieke toepassingen. Contacteer ons gerust via [be@ventilairgroup.com](mailto:be@ventilairgroup.com).

Pendant chaque projet, nous garantissons la qualité et ne travaillons donc qu'avec les meilleures marques et les meilleurs produits. En tant que fournisseur de systèmes de ventilation de haute qualité, nous sommes le partenaire idéal de l'installateur, de l'architecte et du bureau d'études. Vous pouvez également nous contacter par la suite pour une assistance technique et un service après-vente. Ensemble, nous chercherons une solution globale pour votre projet. Nous offrons également un support pour des applications spécifiques. N'hésitez pas à nous contacter via [be@ventilairgroup.com](mailto:be@ventilairgroup.com).

## Enkele toepassingen | Quelques applications

### Rookwarmteafvoer (RWA)

RWA-systemen zorgen voor afvoer van rookgassen die ontstaan tijdens een brand. Ze voeren constant rook af tot 200 °C en zelfs tot 400 °C voor een periode van 2 uur. Dankzij een betere zichtbaarheid kan de brandweer een brandhaard sneller vinden en ook bestrijden. Deze RWA-oplossingen voldoen aan de normering EN 12101-3.

### Afvoer voor industriële keukens

Bij een industriële keuken is nood aan een constante en krachtige afvoer die betrouwbaar en efficiënt is. Op die manier krijgt vervuilde lucht geen kans. Het ventilatiesysteem voert vet, geuren, hoge temperaturen, stoom, ... af. Zo garanderen we een gezond en aangenaam binnenklimaat op de werkvloer.

### Industriële gebouwen

Ook bij productieplaatsen en in opslagruimtes is ventilatie geen overbodige luxe. Heb je problemen met rook, stof, temperatuur of zijn er andere indicatoren die je hinderen tijdens het werk? Onze ingenieurs onderzoeken de situatie van dichtbij en bekijken samen met jou de mogelijke oplossingen. We staan je bij van A tot Z met de correcte ventilatoren, de accessoires voor luchtverdeling, de nodige filters, ...

### Dissipatie van de warmte van de rook (RWA)

Les systèmes RWA assurent l'évacuation des gaz de combustion générés lors d'un incendie. Ils extraient constamment de la fumée jusqu'à 200 °C et même jusqu'à 400 °C pendant une période de 2 heures. Grâce à une meilleure visibilité, les pompiers peuvent trouver et combattre un incendie plus rapidement. Ces solutions RWA sont conformes à la norme EN 12101-3.

### Extraction pour cuisines industrielles

Une cuisine industrielle a besoin d'une évacuation constante et puissante, fiable et efficace. De cette façon, l'air pollué n'a aucune chance. Le système de ventilation élimine les graisses, les odeurs, les hautes températures, la vapeur, ... Nous garantissons ainsi un climat intérieur sain et agréable sur le lieu de travail.

### Bâtiments industriels

La ventilation n'est pas non plus un luxe superflu sur les sites de production et dans les zones de stockage. Avez-vous des problèmes de fumée, de poussière, de température ou d'autres indicateurs qui vous gênent dans votre travail? Nos ingénieurs examinent la situation de près et étudient avec vous les solutions possibles. Nous vous assistons de A à Z avec les ventilateurs appropriés, les accessoires pour la distribution d'air, les filtres nécessaires, ...





Ventilair Group Belgium  
Pieter Verhaeghestraat 8  
8520 Kuurne  
Tel. +32 (0)56 36 21 20

[be@ventilairgroup.com](mailto:be@ventilairgroup.com)  
[www.ventilairgroup.be](http://www.ventilairgroup.be)

Al onze brochures worden gedrukt op gerecycleerd papier. - Toutes nos brochures sont imprimées sur du papier recyclé.

